

Comment faire pour que les cyclistes utilisent au mieux le réseau existant et les pistes d'amélioration de celui-ci ?

- Application numérique qui
  - a. Indique les différents types de voies (autoroute, avenue, rue) – code couleur
  - b. Signale les stations de gonflage, les stations de réparations (réparateurs), les anneaux, les abris de vélo .... avec un système de distance
  - c. Signale les anomalies (trous, problème de tous les genres) avec possibilité d'envoi de photo
- ⇒ Après test, Géovélo semble répondre à 80 % des fonctionnalités – la Métropole ou la Mairie sont-elles partenaires de Géovélo pour développer les fonctions manquantes ?
  
- L'intermodalité
  - a. Accès aux gares par des pistes cyclables sécurisées
  - b. Réflexion à mener pour permettre de prendre les transports avec les vélos
  - c. Sécuriser les parkings vélo dans les gares et les rendre gratuits
    - i. Cas du parking Gare St Jean où les vidéos de surveillance ne sont pas suffisamment conservés pour permettre des investigations en cas de vol le weekend
  - d. Création d'abris vélo sécurisés sur les aires de covoiturage et parkings extérieurs à la ville
  
- Ruptures dangereuses
  - a. Piste du Bourghail : nouvelle discontinuité dangereuse (pas de zone sécurisée ni à l'entrée ni à la sortie)
  - b. Rue de la Poudrière (traversée de chaussée, utilisation du trottoir ...)
  - c. Piste de la Poudrière : les intersections avec la rue de la Princesse, le Chemin de Langueron et le chemin de Sabatey => amélioration de la visibilité côté route des intersections
  - d. Rond-point avenue de Courtillas / Chemin de Pagneau : l'utilisation depuis l'avenue de Courtillas est très dangereuse avec une traversée de la chaussée et une zone d'accélération pour les voitures (vers Crématorium)
  - e. Axes de l'Alouette
  - f. Avenue François Mitterrand (en venant de Bordeaux après le CHU) – portion d'environ 500 m étroite et sans protection avec en bas un angle pour récupérer la piste cyclable

#### Propositions

1. Donner la priorité au vélo dans les ronds points : L'expérience du rond point avant Arlac (Château picque Caillou) est une réelle réussite
2. Terminer la piste vers Toctoucau
3. Créer un axe cyclable vers St Jean d'Illac
4. Réparer la piste de la VDO
5. Incitation à destination des entreprises pour l'installation de parkings à vélo protégés

## Nouvelle proposition du Comité de Magonty

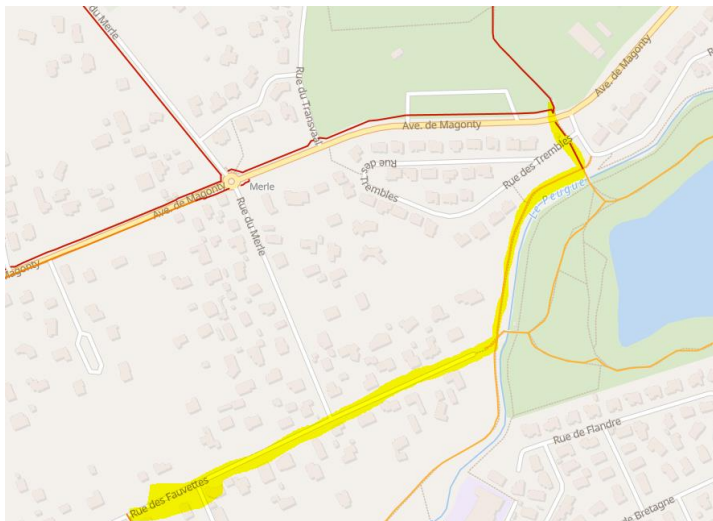
Création d'une piste rue des Fauvettes qui permettrait de

- D'atteindre le bassin de Cap de Bos en sécurité
- De rejoindre la Forêt du Bourghail pour transiter vers Bordeaux



La création de cette piste pourrait se faire sur la chaussée et en respectant les emplacements existants de parking.

Au bout de la rue des Fauvettes, il est possible d'aller via une voie verte jusqu'au Bourghailh



De plus la piste Avenue de Magonty est dangereuse car :

- Utilisation du trottoir : sortie des véhicules
- Changement de trottoir au milieu de la route

