

Aéroport de Bordeaux Mérignac

Réunion avec la Fédération des quartiers de Pessac

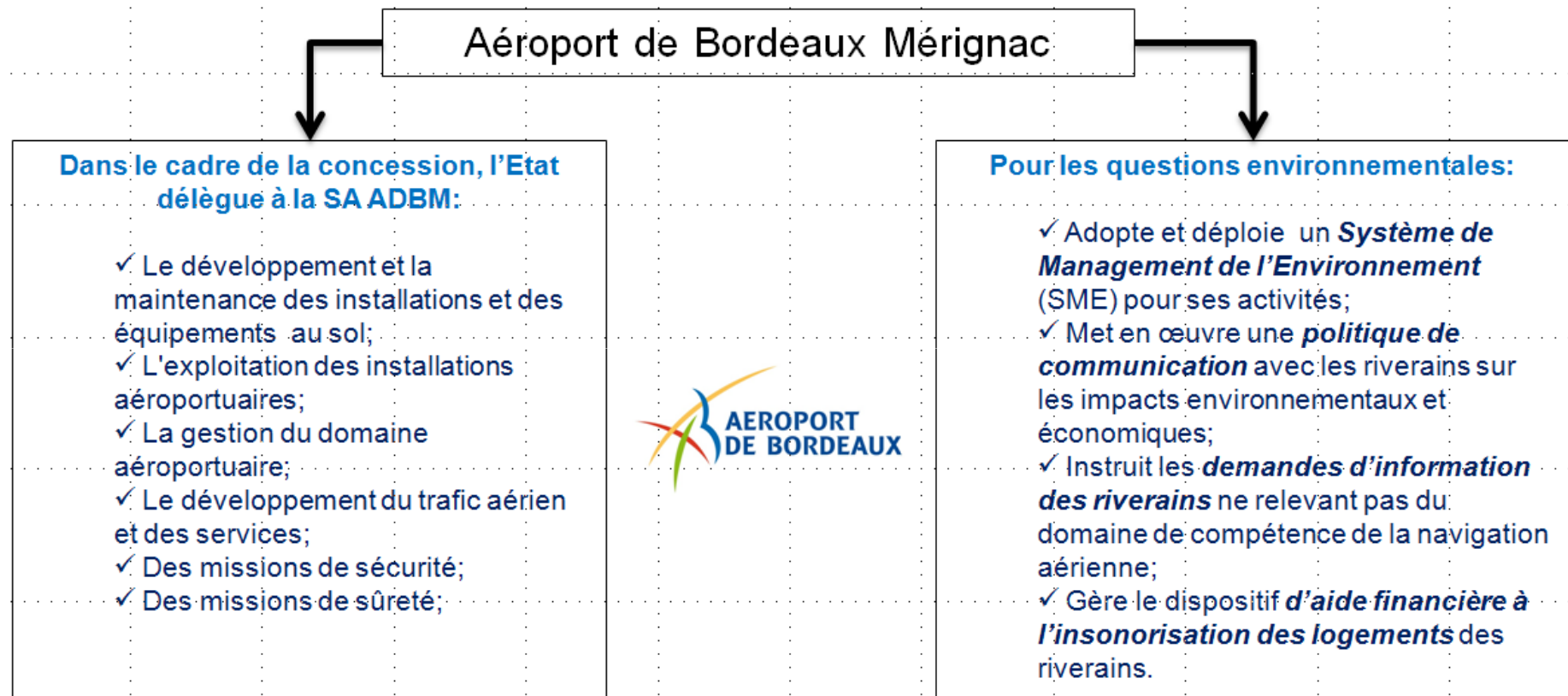
28 mars 2018

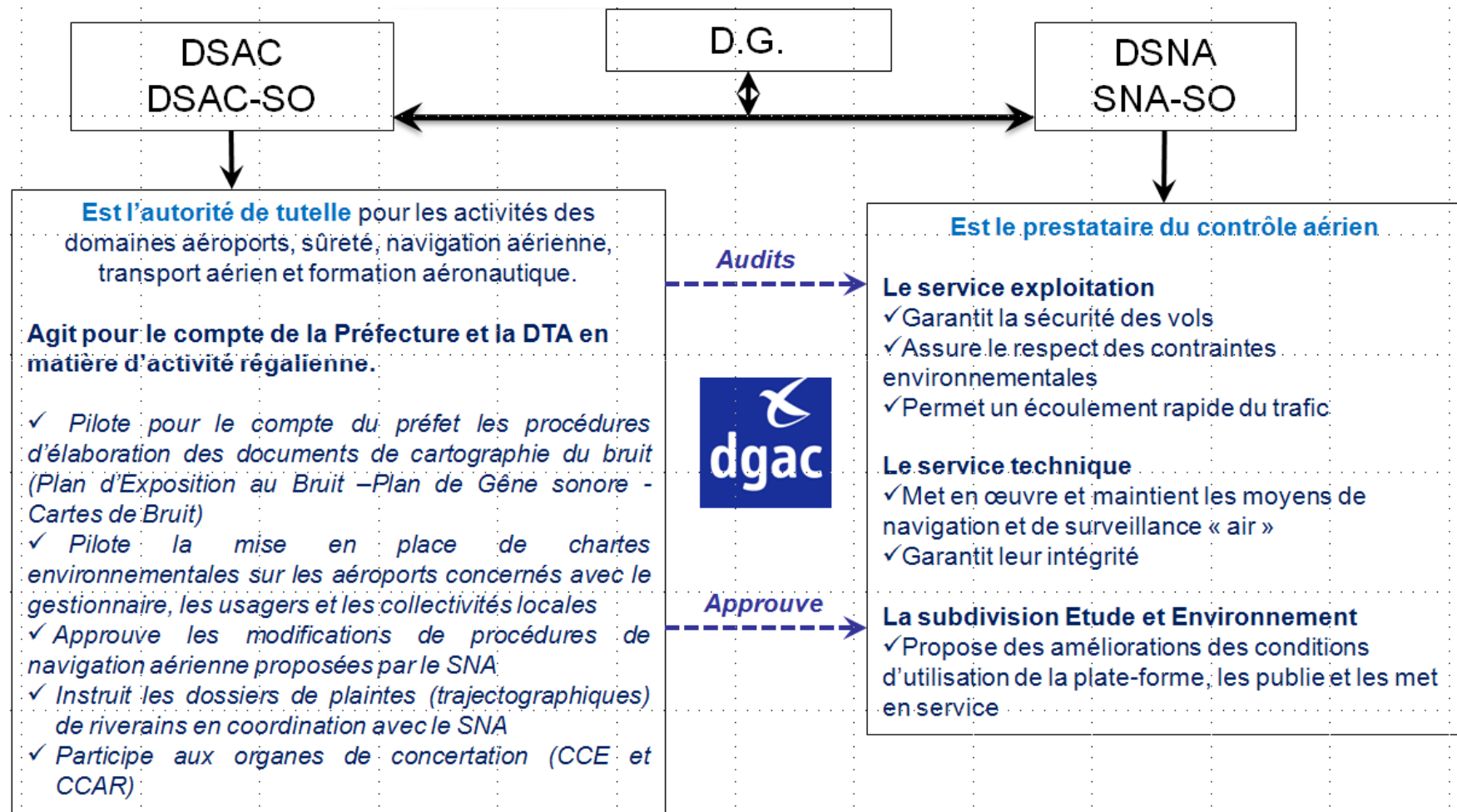
28/03/2018

DIR - SCQE / ENV

1

- LES MISSIONS : ADBM, DGAC
- LES CHIFFRES CLÉS
- L'UTILISATION DES PISTES
- LES PRINCIPALES CONFIGURATIONS POUR PESSAC:
 - Décollages piste 23
 - Atterrissages / Décollages piste 29
 - Décollages piste 11
- POINT SUR LES TRAVAUX – PISTE 05





2017:

Passagers: +7,7%

Mouvements: +2,1%

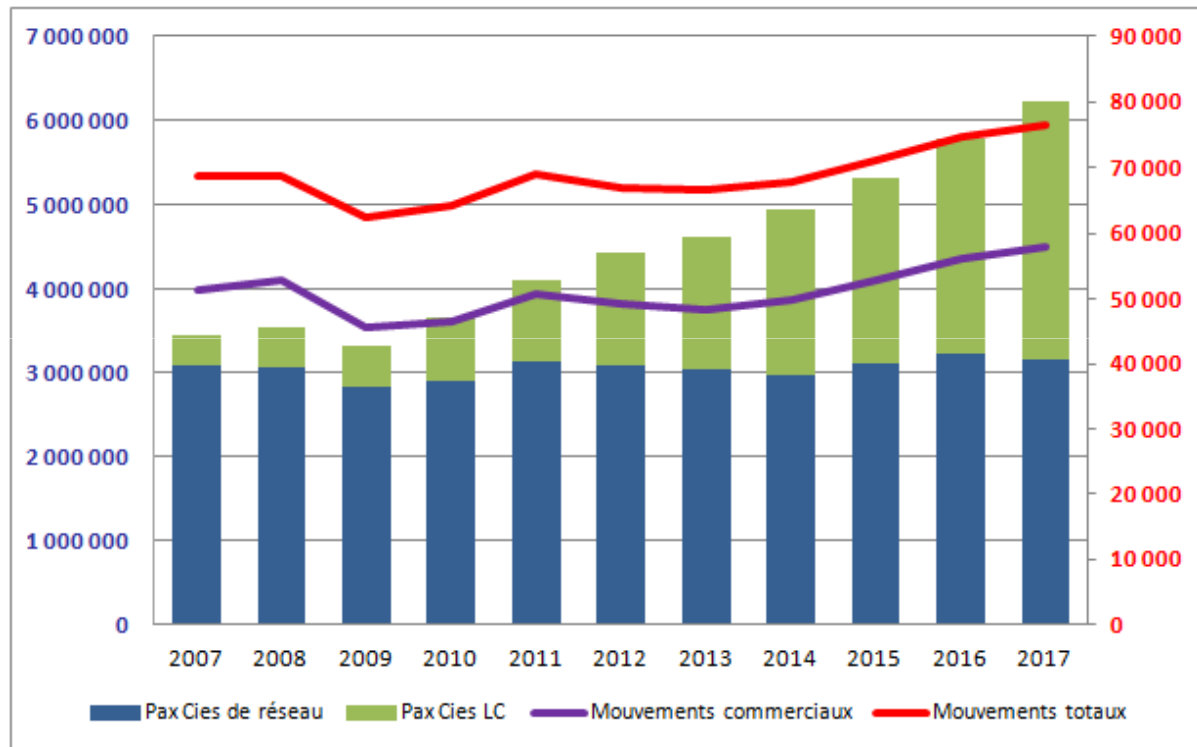
6,2 millions de passagers

(dont la moitié sur du trafic low cost)

76 426 mouvements totaux

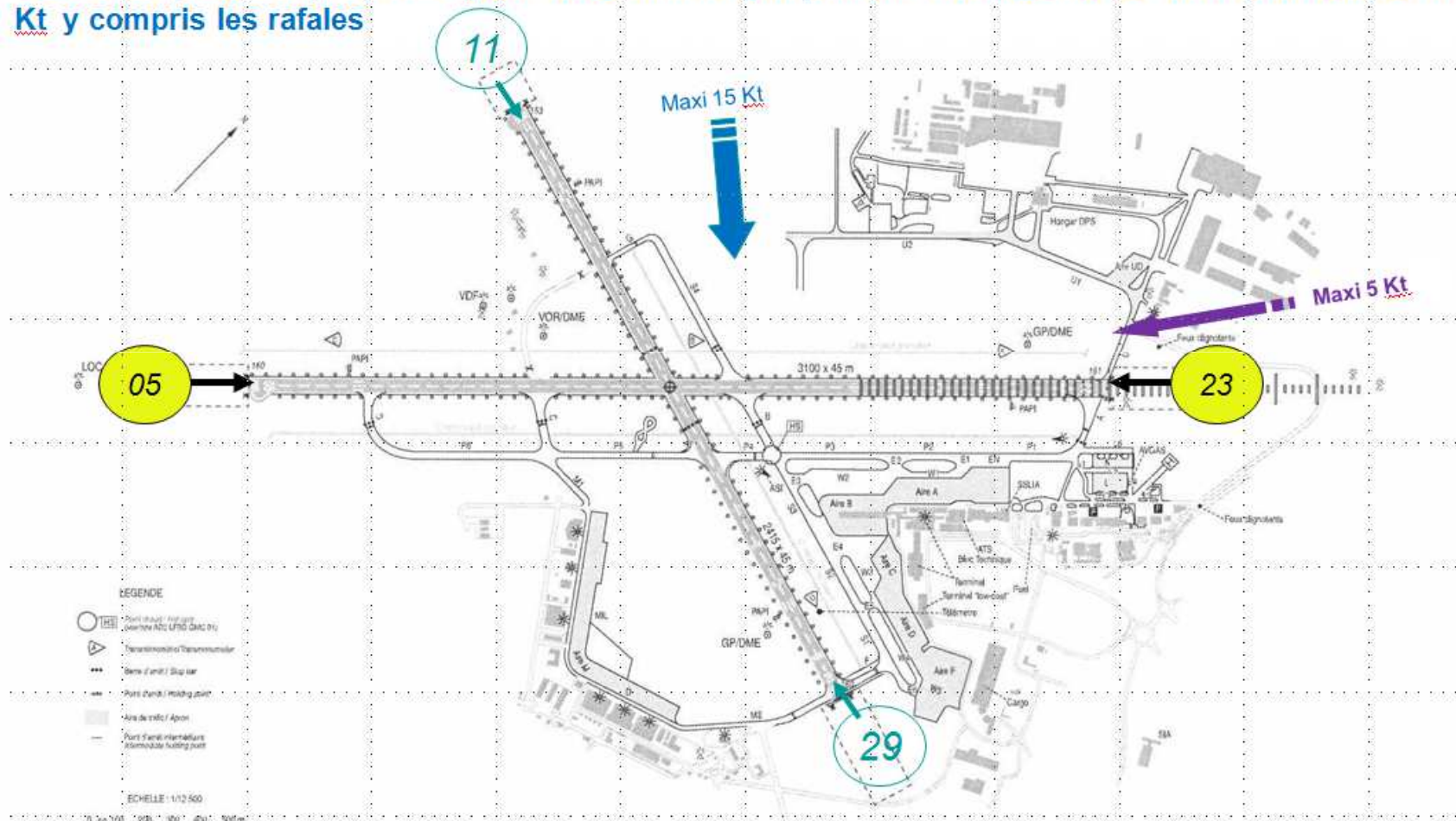
(dont 58 010 commerciaux)

31 compagnies aériennes
régulières



Utilisation des pistes

- Les deux pistes disponibles : piste 05-23 utilisée jusqu'à une composante de vent traversier de 15 Kt y compris les rafales



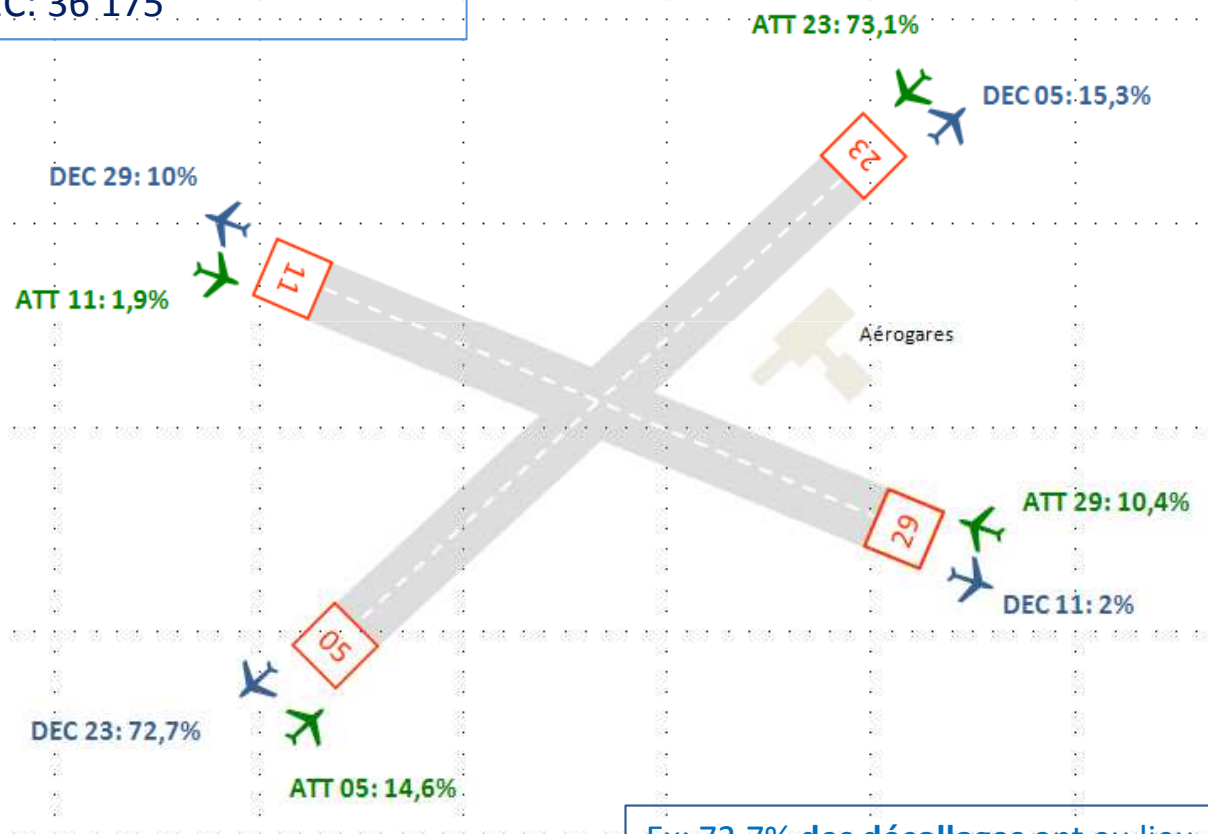
- La piste 23 est utilisée jusqu'à une composante de vent arrière de 5 Kt y compris les rafales

Utilisation des pistes

Statistiques sur l'année 2017 (hors hélicos):

→ Total ATT: 36 150

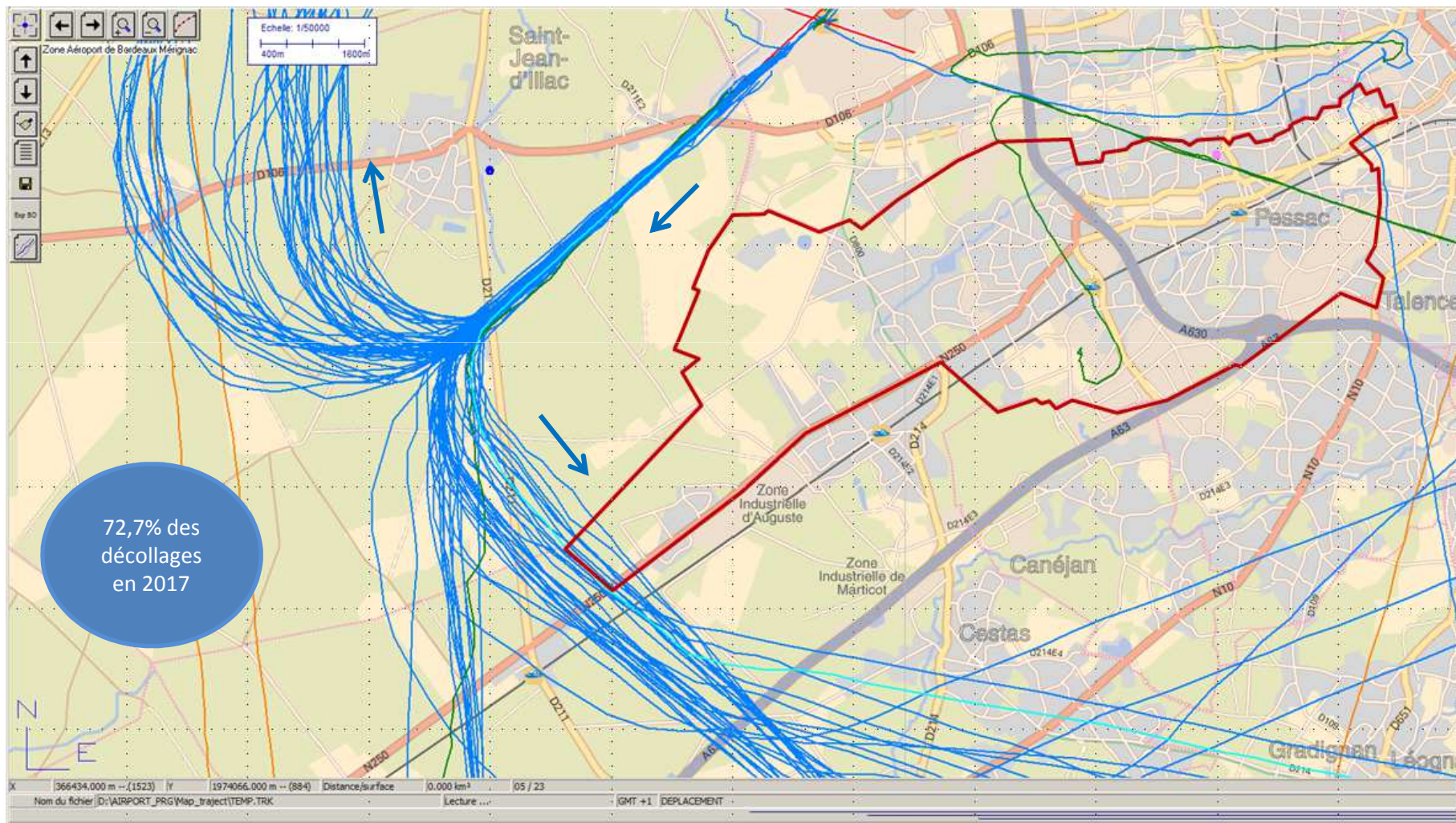
→ Total DEC: 36 175

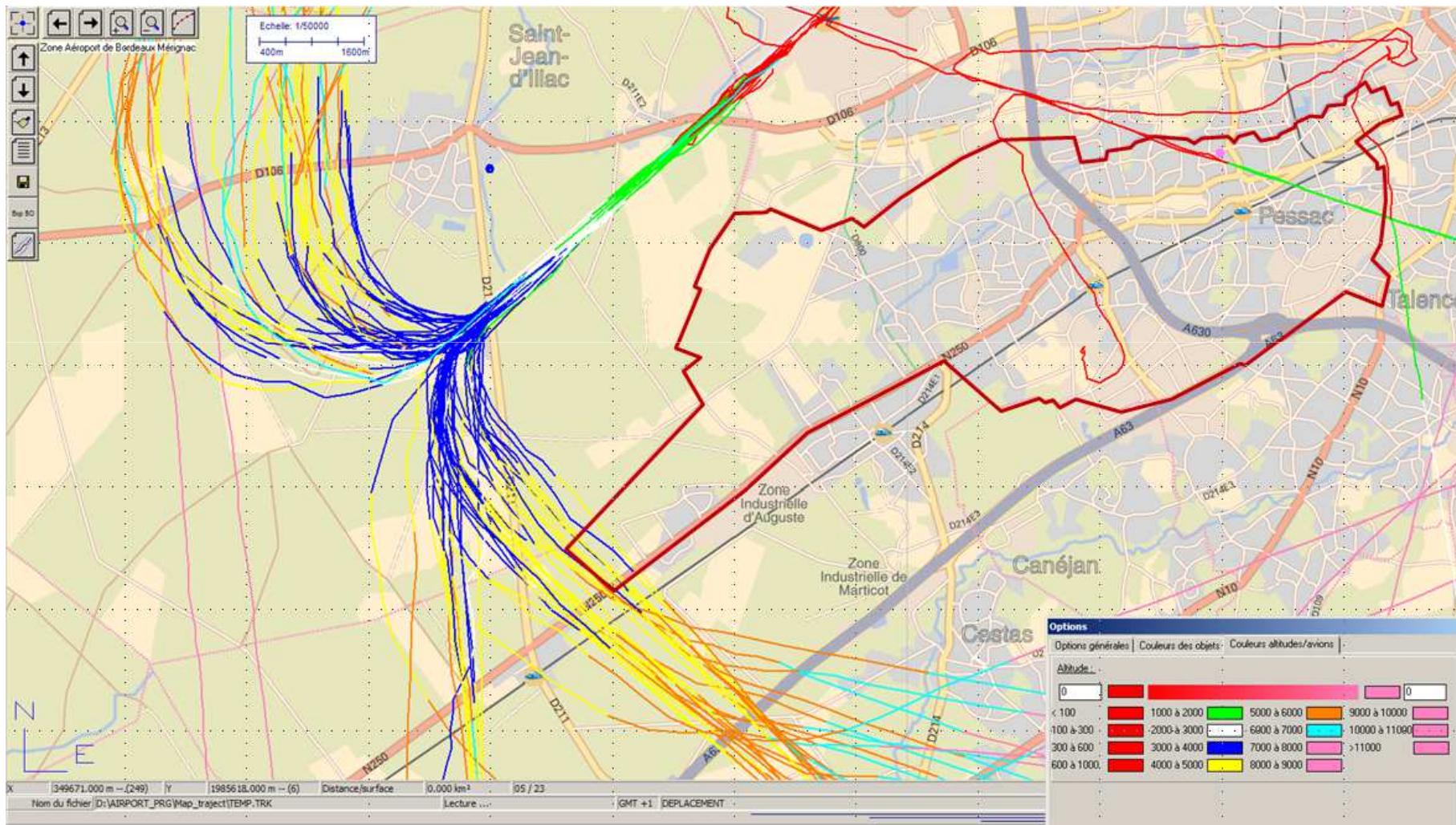


Ex: 72,7% des décollages ont eu lieu sur la piste 23

— Décollages

19.02.18



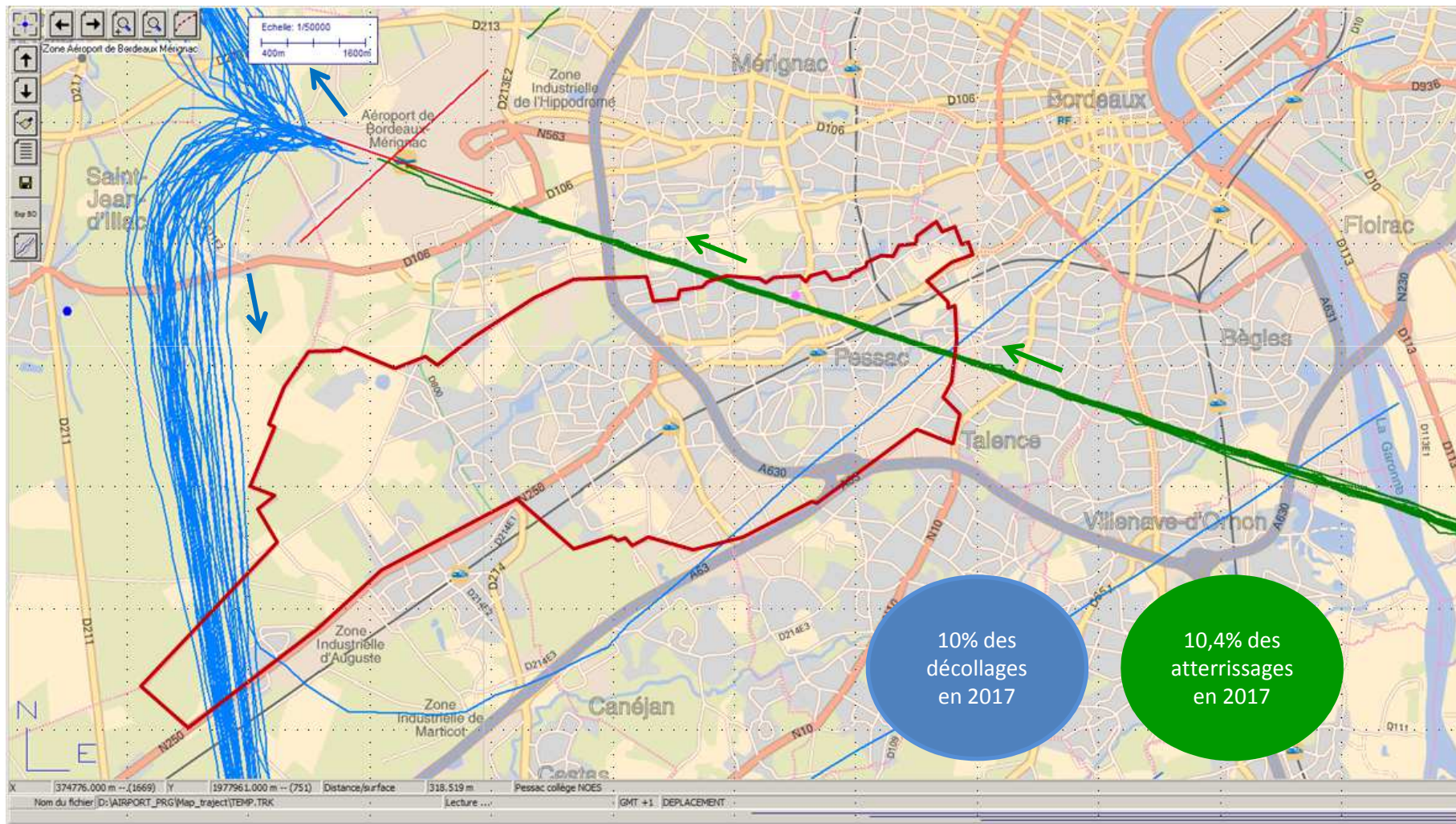


Piste 29 (atterrissages et décollages)

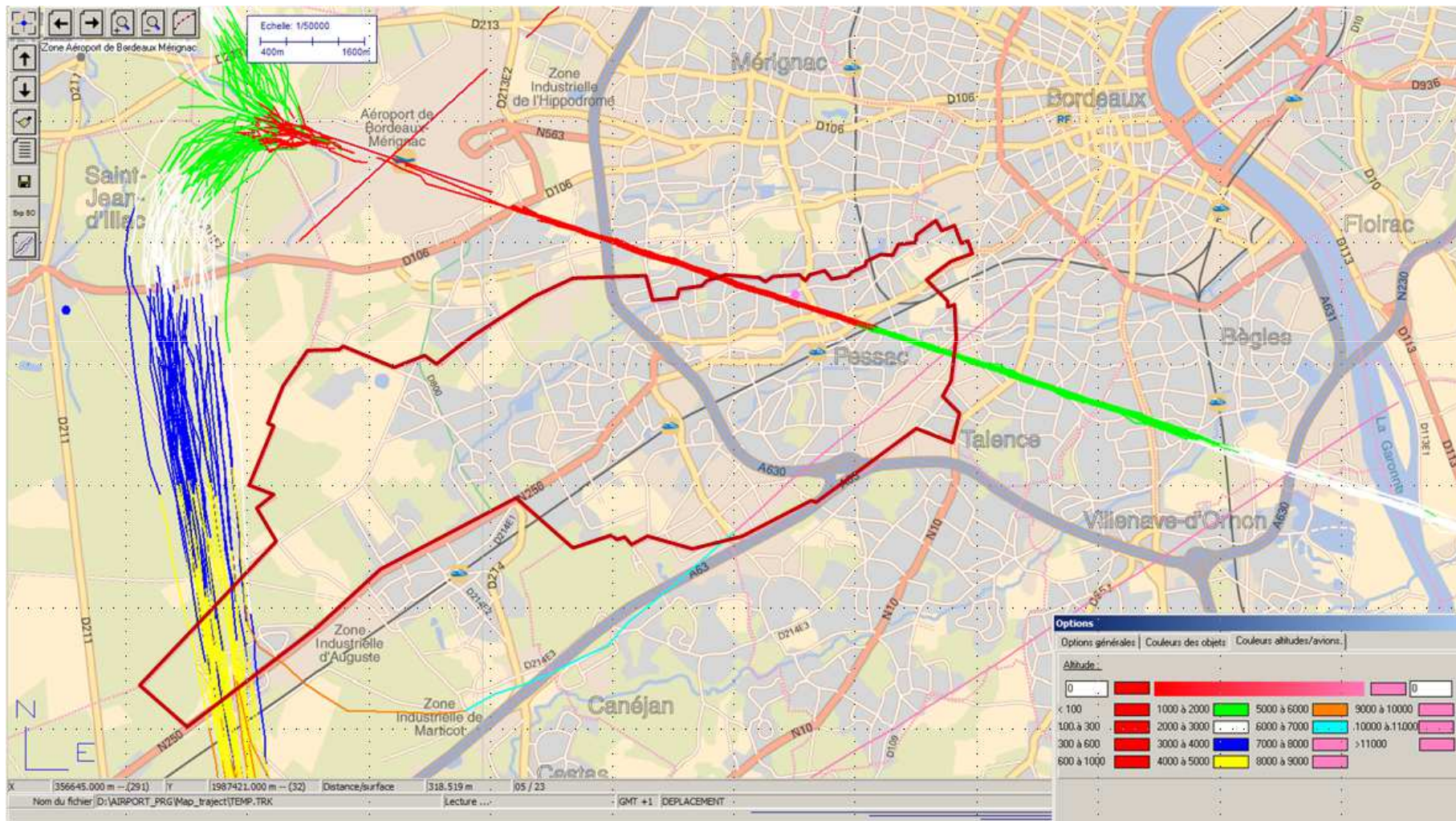
— Décollages

— Atterrissages

21.01.18



21.01.18



28/03/2018

DIR - SCQE / ENV

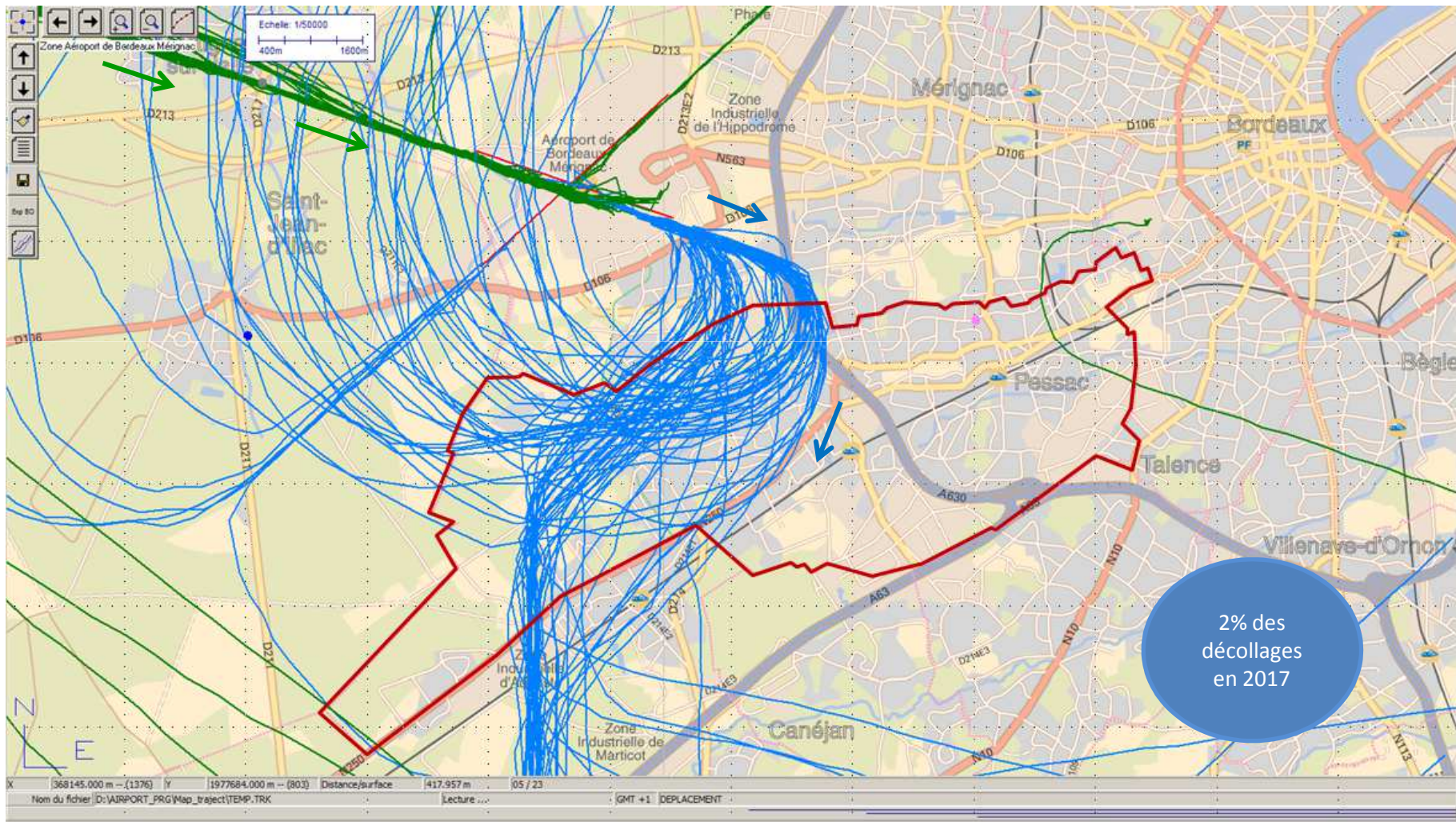
11

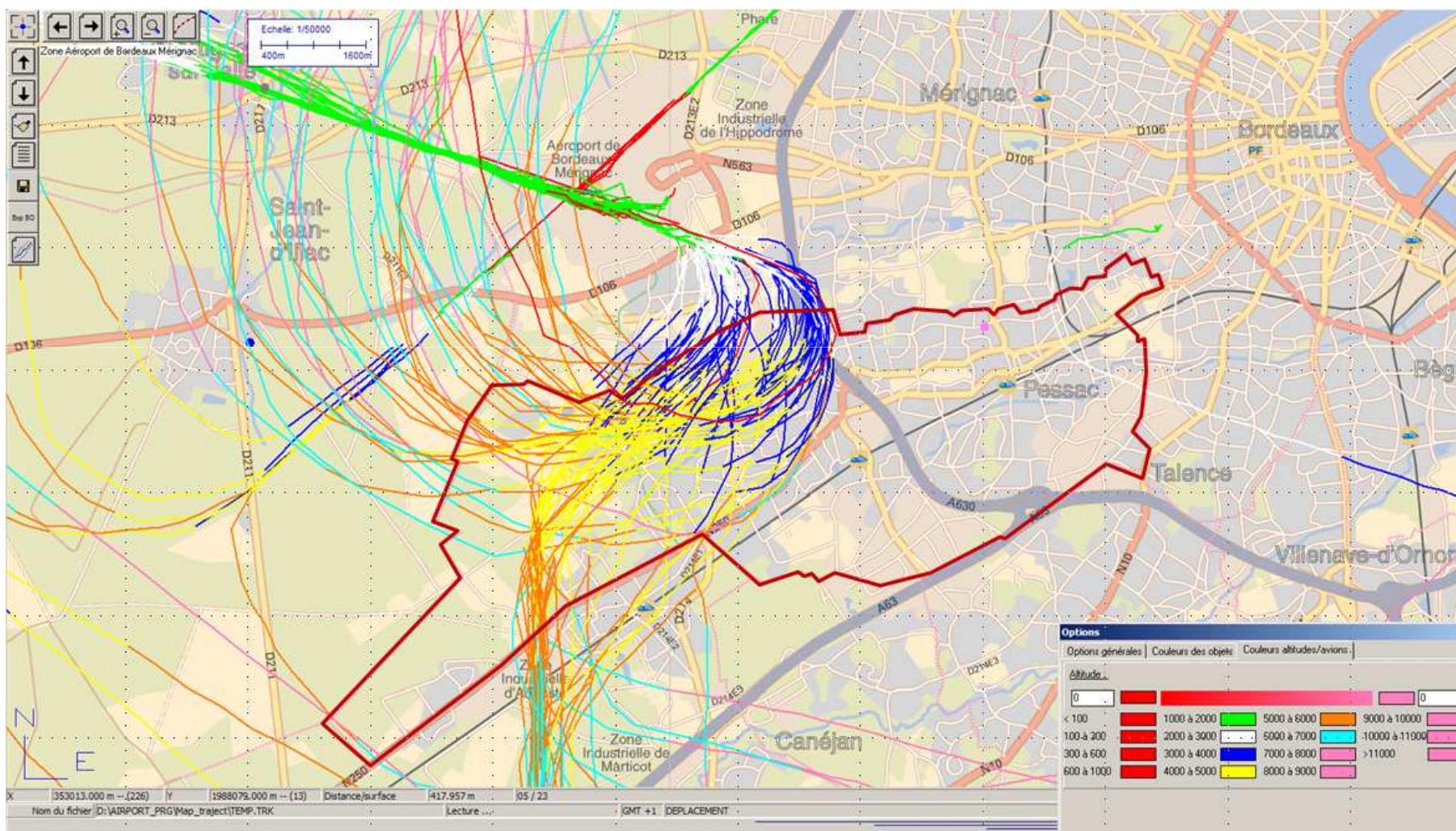
Décollages piste 11

— Décollages

— Atterrissages

01.03.18





Objectif: réaménager l'aire de retournement 05 (aire permettant aux aéronefs les plus contraignants d'effectuer un demi tour en bout de piste).

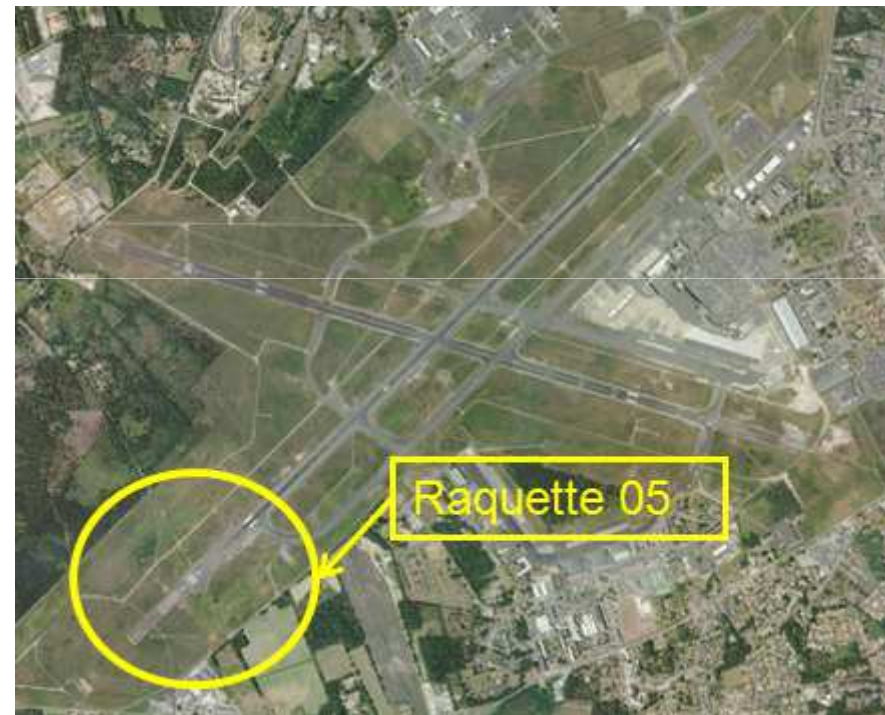
Démarrage des travaux: 20 novembre 2017 (durée prévisionnelle de 3 semaines initialement).

Aléas: Chantier arrêté plusieurs fois pour cause de météorologie défavorable.
Dernière reprise en date: mardi 20 mars (au mercredi 04 avril 2018).

Conséquences opérationnelles:

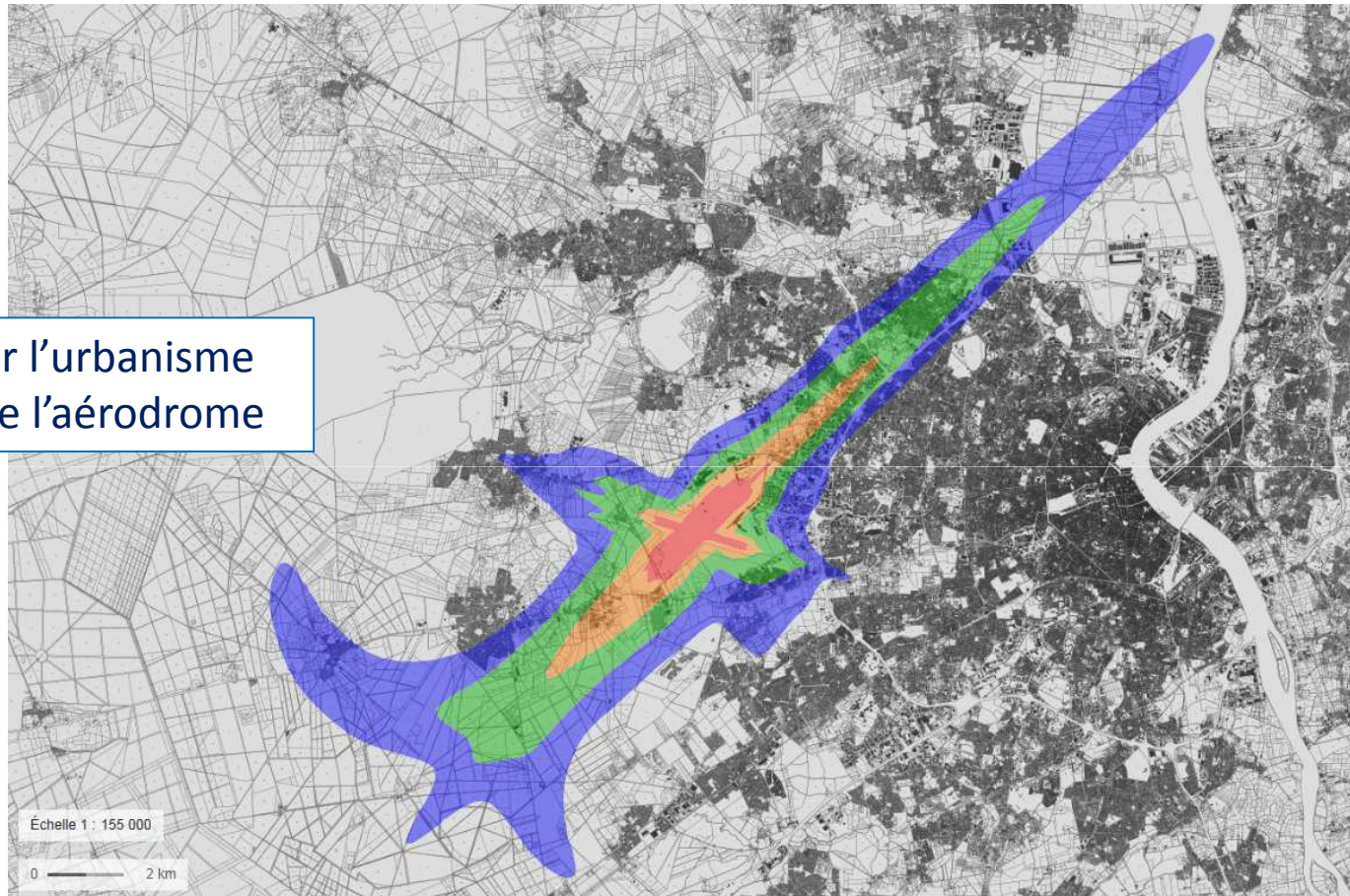
→ **Piste 05 fermée durant toute la durée des travaux;**

→ Piste 23 fermée de 7h45 à 18h30 (heure locale) en semaine (hors conditions météo défavorables): trafic reporté **sur la piste 11/29**



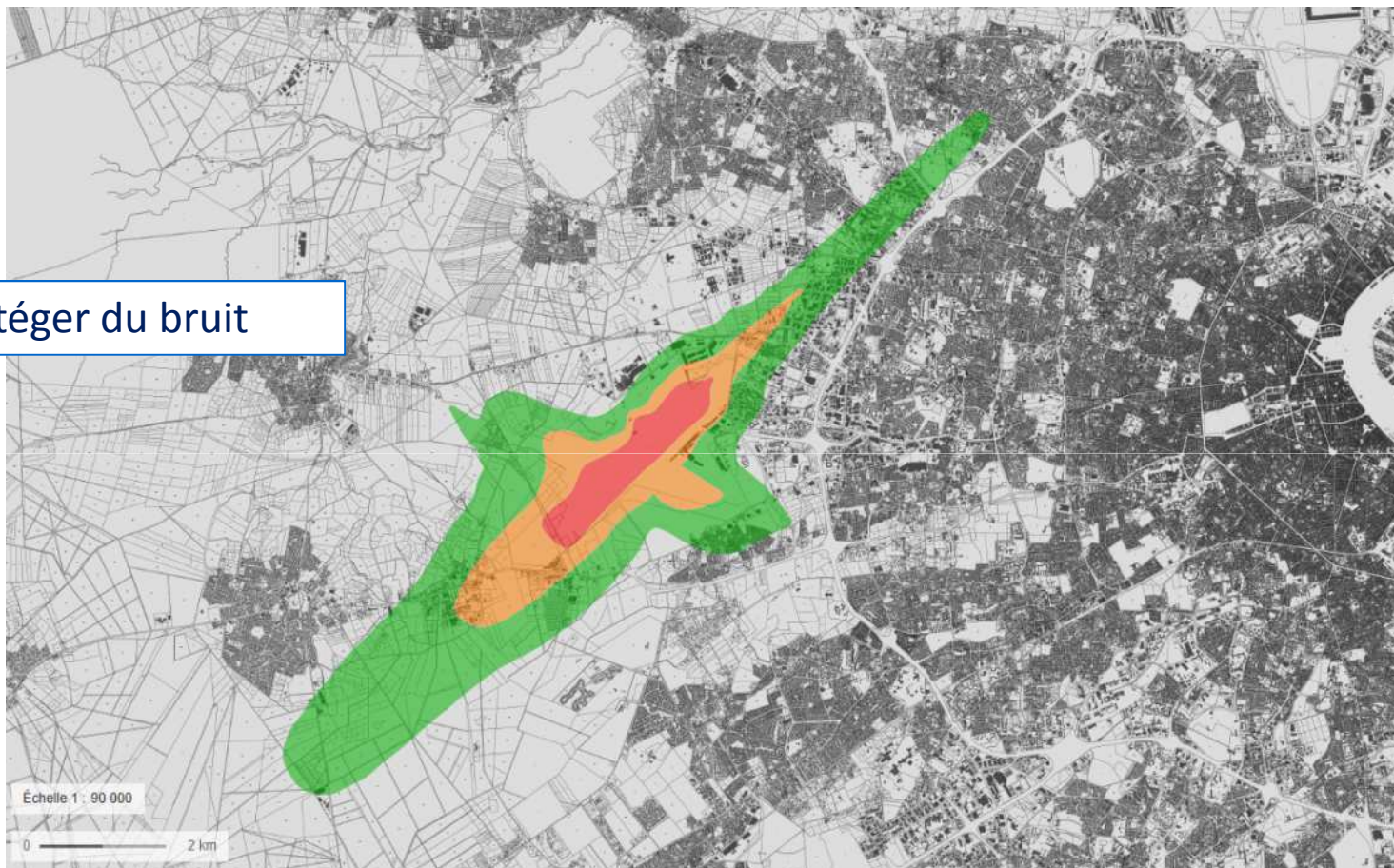
Merci de votre attention

Maîtriser l'urbanisme
autour de l'aérodrome



Le **PEB** (Plan d'Exposition au Bruit) en vigueur en 2018: plan d'urbanisme de long terme annexé au PLU, comportant 4 zones de bruit (A à D) à l'intérieur desquelles les **constructions d'habitation sont restreintes voire interdites**.
Les nouvelles constructions doivent répondre à **des normes spécifiques d'isolation acoustique** (aux frais du propriétaire).

Protéger du bruit



Le **PGS** (Plan de Gêne Sonore) en vigueur en 2018: plan comportant trois zones (I, II, III) dans lesquelles la gêne est considérée comme « très forte », « forte » et « modérée » à l'intérieur desquelles **les riverains peuvent**, sous certaines conditions, **bénéficier d'une aide financière pour l'insonorisation de leur logement**