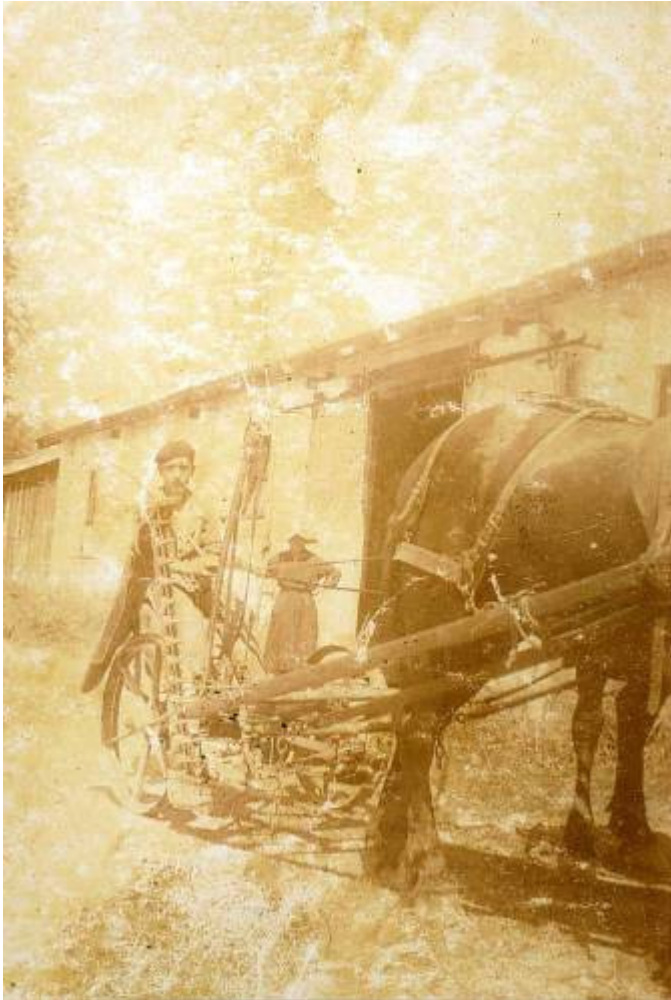


# MAGONTY À TRAVERS LES CHAMPS

La vie à Magonty avant 1960

## LA MOISSON

d'après une exposition réalisée par **Claudine JOUSSE** en janvier 2001



*Tartifume (chemin de la Princesse), 1930*

*Picou*

Faucheuse (dalhusa en gascon) à traction animale  
L'organe de coupe est une lame dentée, animée d'un mouvement de va et vient dans le porte-lame, garnie de doigts qui divisent la récolte en petites touffes. Au repos, comme sur la photo, le porte-lame était relevé contre le bâti.



*Chemin de Magonty, 1952*

*Picou*

Tracteur avec "ratoir" et presse à fourrage  
Râteau ou râteau faneur, outil servant à rassembler le foin. Il se compose de peignes que des tambours entraînent dans un mouvement tournant. La presse servait à comprimer le foin ou la paille en ballots réguliers.



*Chemin de Magonty, années 1950*

*Picou*

Coupe du foin avec le tracteur tirant l'andaineuse" (absente sur la photo).

L'andaineuse est une machine servant à couper et à rassembler en andains les céréales.

Andain : c'est une ligne formée par l'herbe laissée par le faucheur ou par la machine au fur et à mesure de l'avancement du travail.